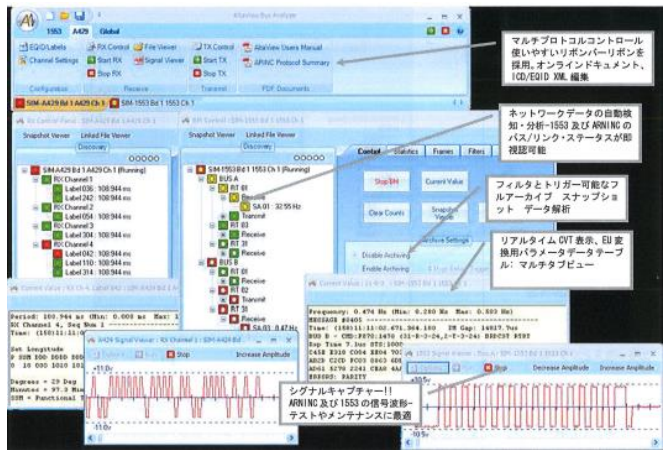




- [PMC-429](#) 4-30 ARINC Channels: Up to 16 Shared RX/TX & 14 RX Channels.
- [XMC-429](#) 4-30 ARINC Channels: Up to 16 Shared RX/TX & 14 RX Channels.
- [XMC-MA4](#) 1- 5 MIL-STD-1553 Channels and Optional 8 ARINC 429
- [PCI-429](#) 4-30 ARINC-429 Channels: Up to 16 Shared RX/TX & 14 RX Channels. Half Size PCI
- [PCIE1L-429](#) 4-8 ARINC Channels: Up to 4 Shared RX/TX & 4 RX. Low Profile Single Lane PCIe.
- [PCIE4L-429](#) 4-30 ARINC Channels: Up to 16 Shared RX/TX & 14 RX Channels
- [PCIE4L-MA4](#) 1-5 MIL-STD-1553 Channels, Optional 8 ARINC Channels. PMC on PCIe 4x Lane Carrier
- [PCCD-429](#) 4-8 Channels: Up to 4 Shared RX/TX and 4 RX Channels. PCMCIA/PCCARD and Express Card 54mm
- [cPCI-429](#) 4-30 ARINC Channels: Up to 16 Shared RX/TX & 14 RX Channels. PMC on 3U or 6U cPCI Carrier.
- [cPCI-MA4](#) MIL-STD-1553 and ARINC 429 Channels. PMC on 3U or 6U cPCI Carrier. PXI Compatible.
- [MPCIE-429](#) MiniPCIe - 6 Channels of ARINC 429 Channels: 2 RX/TX and 4 RX Only Channels.
- [ENET-429](#) 10/100/1000 Ethernet Real-Time Converter for 4-8 ARINC 429 Channels
- [ENETX-MA4](#) Ethernet - 1-2 1553 Channels and Optional 4 ARINC Channels - Rugged MIL-810G/461/704, DO-160 Sec 22
- [USB 3.0 SuperSpeed 1553 & 429 Appliance](#) - (2) 1553 or (8) 429 channels
- [USB-C Thunderbolt™ 3 Appliance](#) - 2 Independent, Dual Redundant 1553 Busses, 8 ARINC-429 Channels

Data Bus Analyzer - Alta のアビオニクスアナライザー製品 (AltaView) は、MIL-STD-1553 ARINC-429 ネットワークとデータ分析のために最新のテクノロジーを提供します。AltaView は、統合とテスト時間の減少に貢献します - それはプロジェクトにとって時間と費用の節約となります。

1553/ARINC アナライザーソフトウェア



For more information Contact TPT KK

詳細はメール (sales.t@tptech.co.jp) でのお問い合わせもしくはホームページ (<http://www.tptech.co.jp/>) をご参照
ください。

ティー・ピー・ティー株式会社

〒110-0008 東京都台東区池之端 1-6-13 (境会館 5F)

電話 : 03-5832-7350